



Obec Přerov nad Labem

28916, Přerov nad Labem 38

IČO: 00239682

tel.: 325565274

e-mail: obecni.urad@prerovnl.cz, <http://www.prerovnadlabem.eu/>

Zveřejnění zákresu na základě usnesení zasedání zastupitelů č. 6/2021 obce Přerov nad Labem konaného dne 27.9.2021

Zastupitelstvo obce je usnášeníschopné, přítomni:

Přítomni: p. Beneš, pí Bakošová, pí Jarešová, p. Kadeřávek, pí Tomášková, p. Skuhravý, p. Svoboda, p. Veselý, p. Řehák

Místo konání: Jídelna školy, Přerov nad Labem 112, 289 16

Zapisovatelka: pí Zatloukalova

Ověřovatelé zápisu: pí Tomášková, p. Kadeřávek

Usnesení č. 79/2021:

Usnesení bylo přijato

Zastupitelstvo obce Přerov nad Labem po projednání schvaluje dělení pozemků a přístupů, na pozemek s břemenem přístupu parc.č. 968/7 o výměře 1888 m² a parc.č. 968/8 pozemek bez přístupu o výměře 663 m², v návaznosti na usnesení č.112/2020 o záměru prodeje uvedených pozemků. Navržený způsob uspořádání řeší i přístup na parc.č.st.93. Zákresy jsou přílohou č.5 a č.6.

Pro:	9	Proti:	0	Zdržel se:	0
------	---	--------	---	------------	---

Příloha č.5 je zobrazení platné pro celý pozemek s břemenem přístupu parc.č. 968/7 o výměře 1888 m² a část pozemku parc.č. 968/8 bez přístupu o výměře 463 m² včetně povinně realizované veřejně přístupné části na vrub kupujícího s následným bezúplatným převodem oddělené přístupové komunikace obci Přerov nad Labem, kde GP, oddělení, vlastní realizace kupujícím a převod oddělené části obci musí proběhnout do 24 měsíců od nabytí pod sankcí 1.000,- Kč za každý den prodlení.

Příloha č.6 je zobrazení platné pro část pozemku parc.č. 968/8 bez přístupu á 250,-Kč/ m² o výměře 200 m².

Obě zobrazení následují níže.

V Přerově nad Labem dne 29.9.2021

Za správnost výpisu:

Jiří Beneš
Starosta obce

OBEC
289 16 Přerov nad Labem
Okres Nymburk

Alena Bakošová
Místostarosta obce

SITUACE
M 1:500

Příloha č. 3 vyhlášky č. 23/2008 Sb.

Podrobnější vymezení technických podmínek požární ochrany zařízení pro hašení požárů a záchranné práce

3. Každá neprůjezdná jednopruhá přístupová komunikace delší než 50 m, pokud je komunikací jedinou, musí být na svém zakončení navržena se smyčkovým objezdem nebo plochou umožňující otáčení vozidla. Délka a velikost smyčkového objezdu nebo plochy umožňující otáčení se do celkové délky jednopruhé přístupové komunikace nezapočítává. Plocha umožňující otáčení vozidla může mít tvar písmene T na konci jednopruhé komunikace s rameny minimálně dlouhými 10 m na každou stranu v šířce jednoho pruhu komunikace od osy jednopruhé přístupové komunikace nebo může být provedena rozšířením pruhu na konci komunikace na šířku minimálně 20 m v minimální délce 20 m.

Základní požadavky přístupu k objektům pro požární techniku jsou stanoveny v ČSN 73 0802 PBS – Nevýrobní objekty, kapitola 12 Zařízení pro protipožární zásah [obr.].

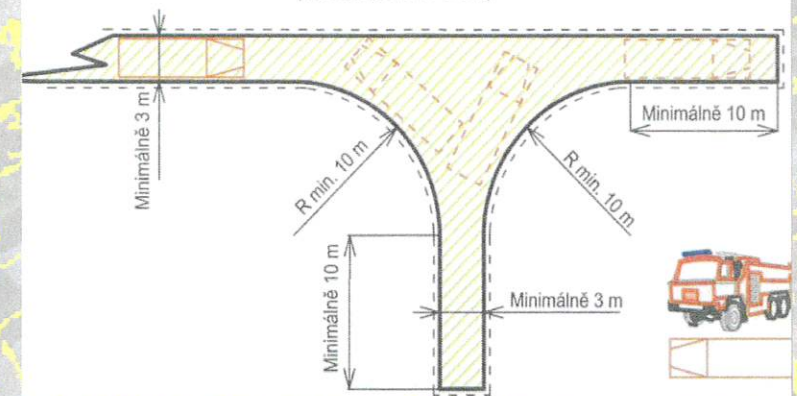
Přístupová komunikace

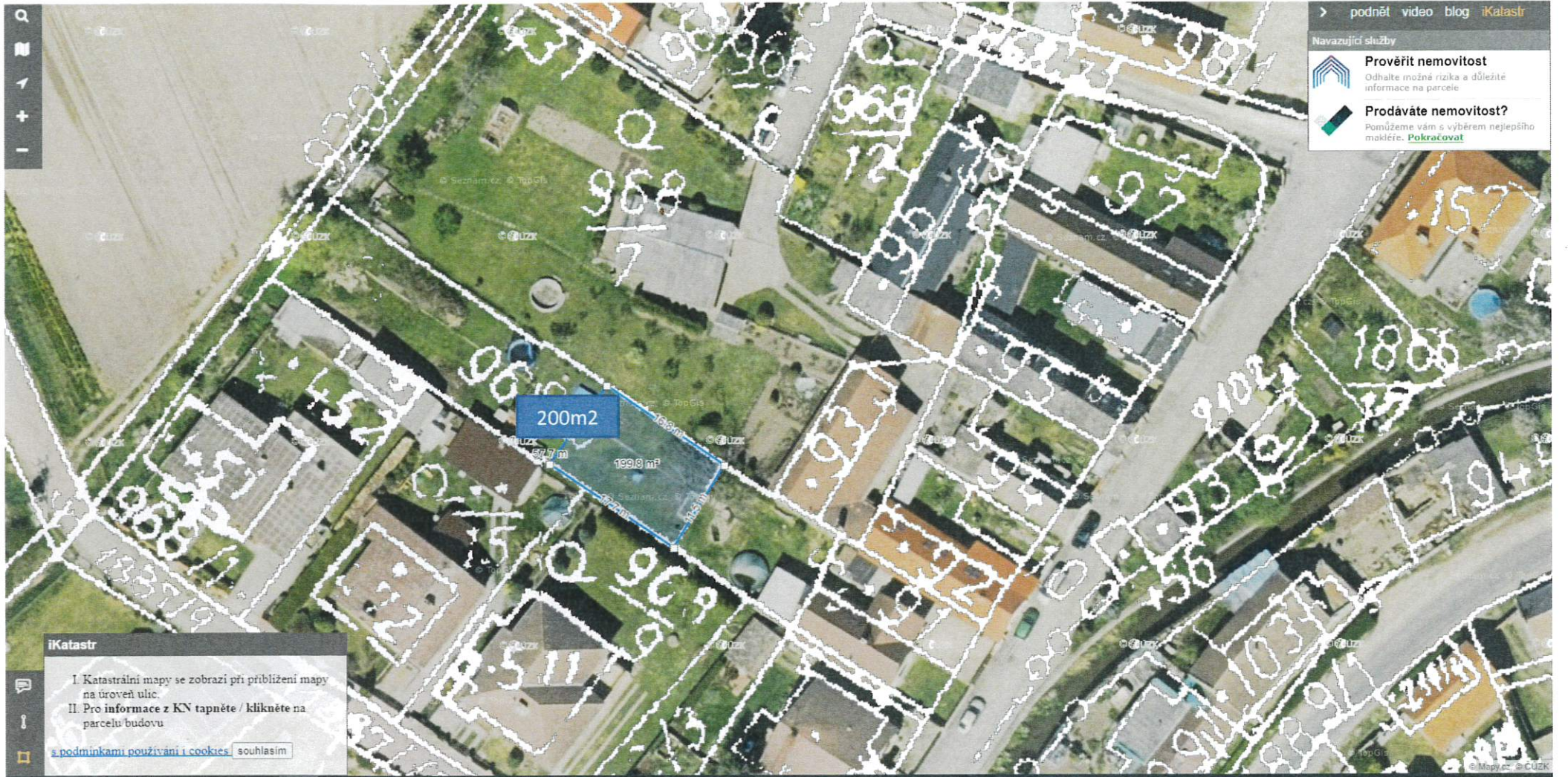
Přístupovou komunikací se rozumí nejméně jednopruhá silniční komunikace se šířkou vozovky nejméně 3,00 m a musí vést alespoň do 20 m od všech vchodů do objektu, kterými se předpokládá vedení požárního zásahu, pokud se u těchto objektů nepředpokládá nástupní plocha. U rodinných domů musí přístupová komunikace o šířce nejméně 3,00 m končit nejvýše 50 m od objektu.

V případě, že je přístupová komunikace neprůjezdná a delší než 50 m musí být na jejím konci vybudován smyčkový objezd nebo plocha umožňující otáčení vozidel, tzv. obratiště [obr.].

**Minimální rozměry obratiště
pro techniku jednotek PO**

(CAS 32/8200/800 - S 3 R)





Navazující služby



Provéřít nemovitost

Odhalte možná rizika a důležité informace na parcele



Prodáváte nemovitost?

Pomůžeme vám s výběrem nejlepšího makléře. [Pokračovat](#)

iKatastr

I. Katastrální mapy se zobrazí při přiblížení mapy na úroveň ulic.
II. Pro informace z KN tapněte / klikněte na parcelu budovu

[s podmínkami používání i cookies](#) [souhlasím](#)